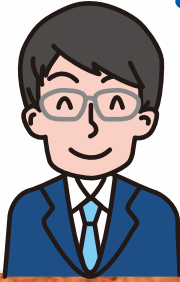


芝大門の印刷会社として 三州社は創業62年

三州社SUNSUN通信



〒105-0012 東京都港区芝大門1-1-21
 TEL03(3433)1481 FAX03(3459)8595
 hayakawa@sanshusha-prt.co.jp
 早川 携帯 090-9342-0427

ほのぼの日記

皆様こんにちは、三州社の早川です。
 今回は、新年にやったことについて書いてみました。皆様も小学校では必ずやったのではないのでしょうか…そう書き初めてです。

新年に娘が冬休みの宿題で書き初めをしているとき、自分もやってみようと思い、一緒に書いてみました。

私は普段のボールペンなどで書く字がかなり汚いと思っているのですが(笑)、書道は小さな頃から高校生ぐらゐまで9年間ほど習っていて有段者でした(汗)。何を書こうかと考えた時に昨年を振り返ると年初から足の指の骨折(ギプスでサンダルしか履けないのにそんな時に限って2回も雪が降りました(笑))、その後インフルエンザ、十二指腸潰瘍、さらには度重なる風邪と人生で一番病院に通った年になったと思ひ書いたのがこれです。(下の写真)



やはり健康でないと仕事もつまらぬきませんし、今年は病気やケガをしないようにと思ひを込めて書きました。毎日見えるところに貼っています。この原稿を書いているときも風邪気味でした…(汗)。

最近手書き風の書体もたくさん出てきましたが、表彰状はまだまだ実際に筆耕(手書き)しております。弊社では表彰状や宛名書き等のお仕事を受けております。データで何でもできる時代ですが、筆耕の迫力や温かみの良さもあると思ひております。

これから卒業シーズンですので、筆耕作業も混み合いますが、何かご検討の際にはぜひご相談ください。

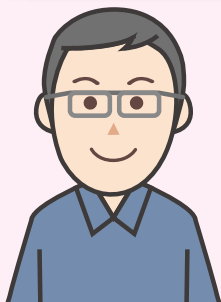
～お知らせ～



AR作成システムの導入が決定しました。
 チラシやパンフレット等の印刷物から画像・動画の配信。
 また、スタンプラリー等さまざまな企画が行えるシステムです。
 これから展開をしていきますので、続報をお待ちください。

社員紹介

デザインチームのマネジメント



生産部DTP課 澤田伸一

チラシや書籍・パンフレット、ポスター・ステッカーからWEBまで、多種多様な媒体のデザインを手掛けています。デザイン品質の追及はもちろん、チーム力を活かした多彩なバリエーションの提案と機動力が私たちの強みです。お客様からのお喜びの声は私たちの大きなモチベーションに繋がっています。

DTPオペレーター



生産部DTP課 村松正太

Macを使ってDTPデザインを主に作業しています。仕事の状況によってWEBの更新作業やバリアスル印刷も手がけています。

デザイナー



生産部DTP課 宮崎洋一

その昔、僕の心の師匠であるジョー・ストラマーが「パンクはスタイルではない。アティテュードだ。」と言いました。それになぞらえて「デザインはスタイルではない。アティテュードだ。」と言ってみようにも、とても恐れ多くて口に出せないまま、早幾年。ああ、ジョー。今日もがんばります。

新規サービス 読み上げソフトによる音声データ作成

視覚障害者向けの音声データ（MP3）の作成を行いました。印刷物の本文の全てを読み上げる音声データです。2020年の東京パラリンピックを控えて、ハンディキャップを持つ人々への様々なサービスの重要性が高まってきています。情報提供を行う上でホームページ等においても、音声データの提供が増えてくるのではないかと思っております。御社でもそのようなことをお考えの場合はぜひご相談ください。実際のサンプルはホームページに掲載しますので、ぜひ一度ご確認ください。



三州社のこだわり Part2

校正紙封筒ネタをもう一回。目立つ封筒で、お客様と当社のコミュニケーションツールとして活用していますが、今回は、そこに印刷されている内容について、ご紹介します。

何回目の校正なのか、どのようなスケジュールで進行するのか、また使用する用紙の決定についてなど校正のやり取りの最中でも、お互いに様々なメッセージを伝えられるように工夫しています。よくある「〇〇先生 原稿 在中」とか版元の名称だけが印刷された封筒ではなく、お客様と当社で協力して、一点ものの印刷物を作り上げていくための伝言板としての役割も担っています。

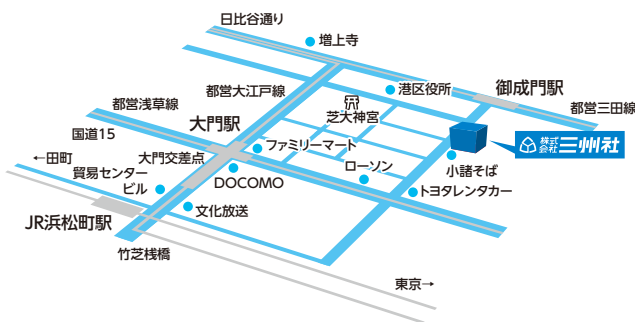
We have a Message for you



〒105-0012
東京都港区芝大門1-1-21
TEL03(3433)1481
FAX03(3459)8595
hayakawa@sanshusha-prt.co.jp
早川 携帯 090-9342-0427



HomePage QR



JR浜松町駅 北口より 徒歩10分
都営浅草線/大江戸線 大門駅より 徒歩5分
都営三田線御成門駅より 徒歩5分